

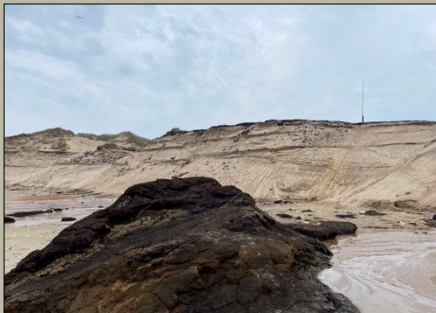


Sorte Næse-ruten

(6,2 km)

**JUST
ANOTHER
WALK IN
THE PARK
OUT WEST**

Sorte Næse-ruten 6,2 km
Lodbjerg



Sorte Næse-ruten går over Lodbjerg Sande og ned til stranden.

Her kommer man til den særprægede kystklint "Sorte Næse". Kystklinten er op til 10 meter høj og består af moræneler og glimmerler, som stikker ud. Klinten kaldes af den grund for "Sorte Næse".

Turen går videre langs stranden mod syd og tilbage op af kystskrænten Porskær Bakker. Det er en flot, men krævende tur.

Ruten er 6,2 km lang, afmærket med sorte pile og udgår fra p-pladsen på Redningsvej ved Lodbjerg Fyr.



**Startsted : P-pladsen
ved Lodbjerg Fyr
Redningsvej 8,
7755 Bedsted**

