

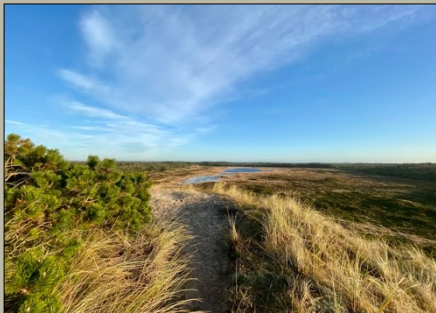


Grubebakke ruten

(5 km)

**JUST
ANOTHER
WANDER IN
THE PARK
OUT WEST**

Grubebakke ruten 5 km
Bøgsted Rende



Den første del af Grubebakke ruten variere meget i terræn, da den går fra klittop til klittop og byder på udsigter over både hav, klit og plantage.

Den tager derefter en smuttur ind i landet på flotte kringlede, snoede stier i meget kuperet terræn afbrudt af skønne udsigter. .

Stien slynger sig rundt i det tætte bjergfyr krat, som bærer præg af en jungleagtig natur bare i nordisk stil

Ruten påbegyndes fra p-pladsen ved Bøgsted Rende og følger de røde pile. Den er 5 km lang.



**Startsted : P-pladsen
Bøgsted Rende Vej,
7700 Thisted**

